

## PARTES INTERESADAS DE EMDUPAR S.A. E.S.P



## PARTES INTERESADAS DE EMDUPAR S.A. ESP

Emdupar S.A. ESP reconoce como partes interesadas o grupos de interés a las personas o grupos de personas que generan impactos en la organización o se ven impactados por las diferentes decisiones, actividades, productos o servicios que brinda como empresa prestadora del servicio público de agua, acueducto y alcantarillado.

El relacionamiento entre Emdupar S.A. ESP y sus grupos de interés proporciona una plataforma de aprendizaje, innovación y de mejora en los resultados económicos, sociales y ambientales para el logro del propósito empresarial y el cumplimiento en sostenibilidad. Por tal razón Emdupar S.A. ESP asume el reto de generar valor compartido y fortalecer la confianza con sus grupos de interés.



### SOCIOS

Para Emdupar S.A. ESP el grupo de interés Socios es el conjunto de accionistas y sus representantes.

### Propósito de relacionamiento

Asegurar la sostenibilidad económica, social y ambiental, incrementando el valor de empresa.

## Segmentación



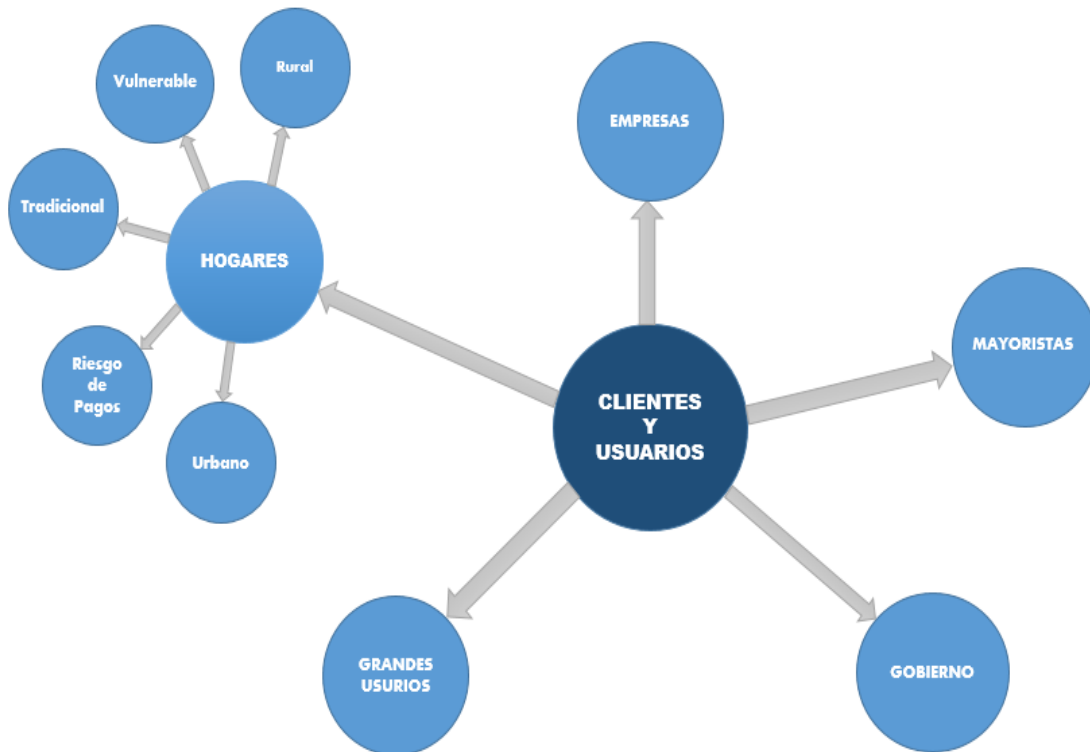
## CLIENTES Y USUARIOS

Emdupar S.A. ESP define al grupo de interés Clientes y Usuarios como el conjunto de personas, empresas y otras organizaciones con las que se tiene una relación a partir de la prestación de los servicios.

### Propósito de relacionamiento

Entregar a nuestros clientes servicios con calidad que satisfagan sus necesidades y contribuyan a su crecimiento y desarrollo.

## Segmentación



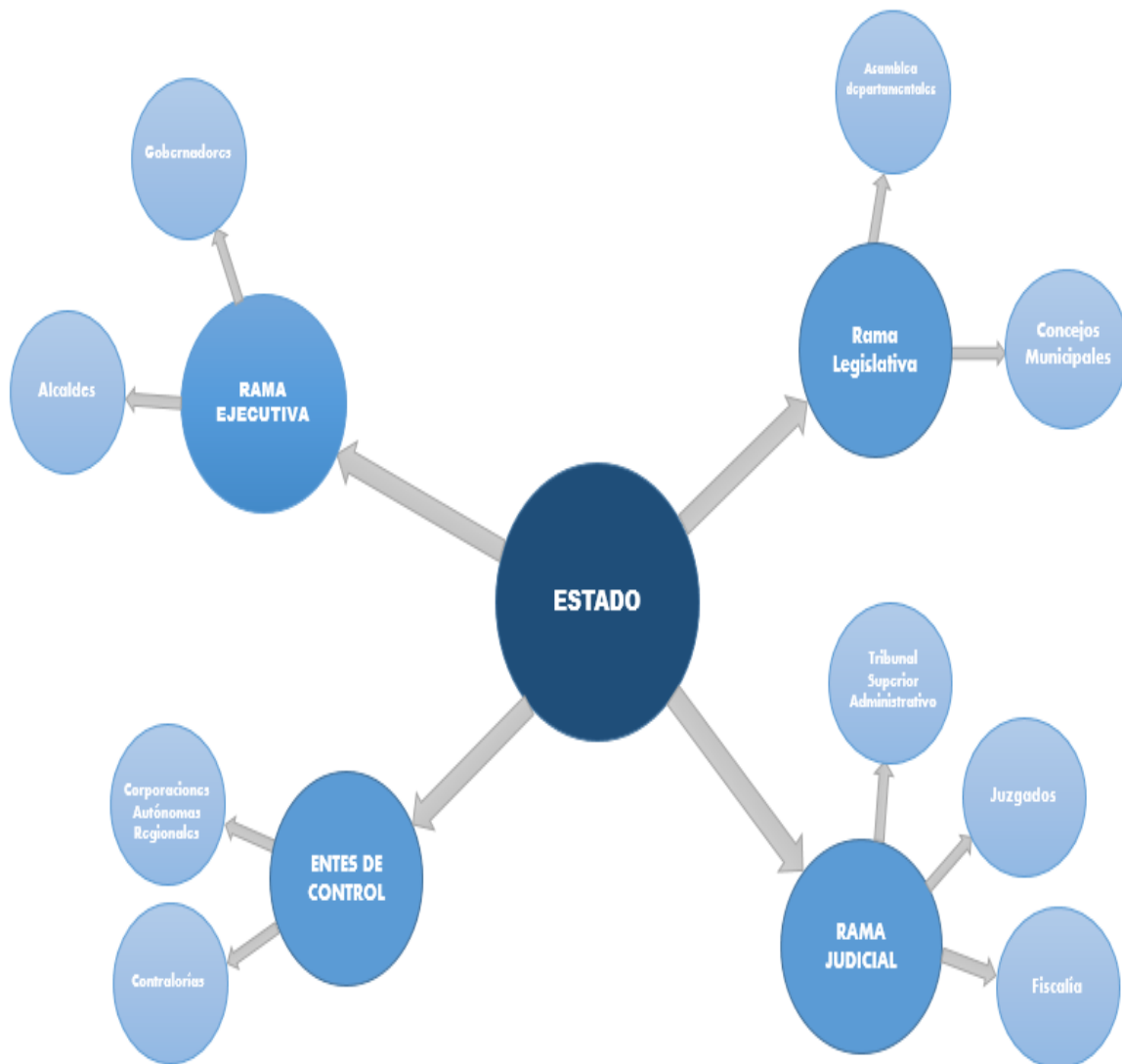
## ESTADO

Para Emdupar S.A. ESP el grupo de interés Estado es el conjunto de entidades del orden nacional, departamental y municipal; de las ramas del poder ejecutivo, legislativo y judicial; y organismos supranacionales, entre otros, encargadas de garantizar la finalidad social del estado en lo relacionado con la prestación de los servicios públicos.

### Propósito de relacionamiento

Dinamizar la gestión eficiente y responsable del servicio público de energía en cumplimiento de la finalidad social del estado.

### Segmentación



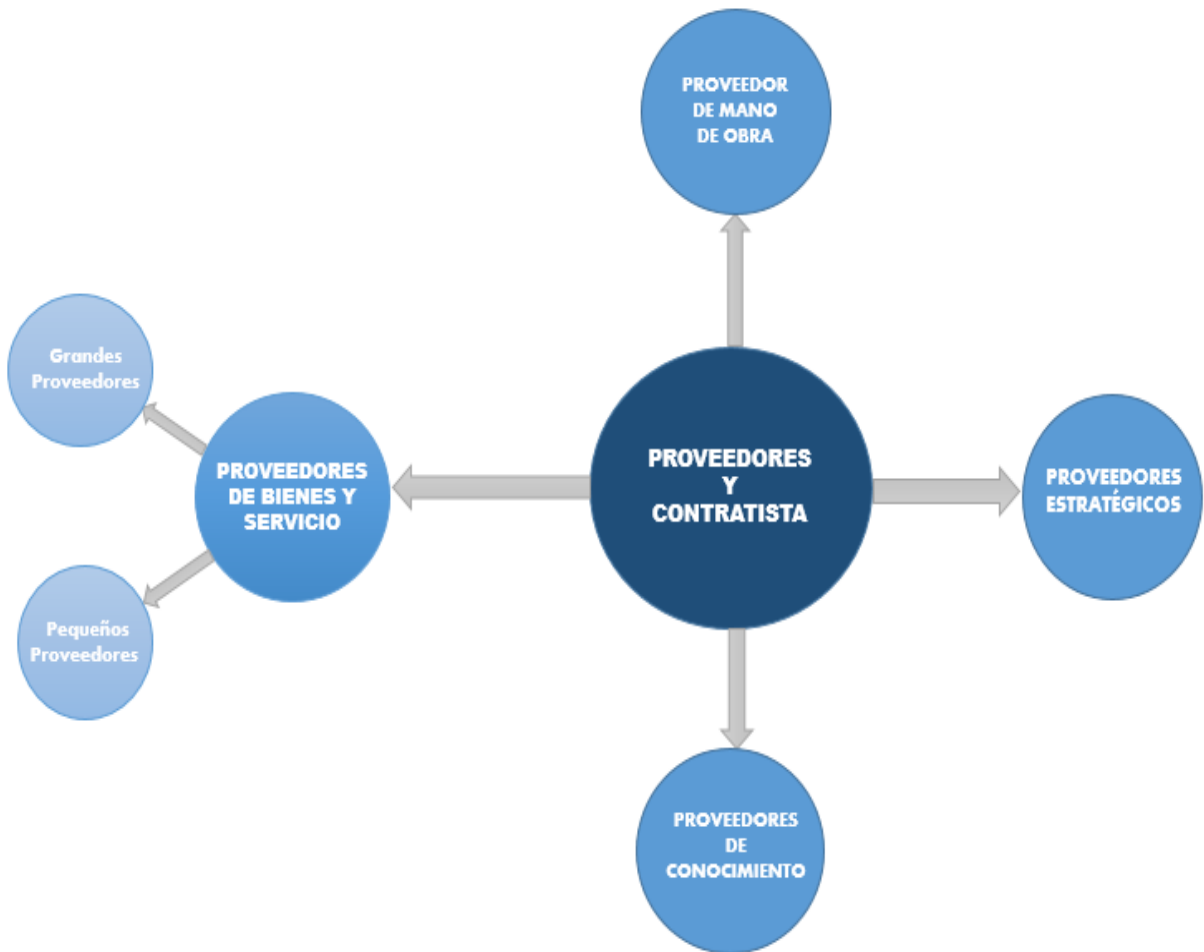
## PROVEEDORES Y CONTRATISTAS

Emdupar S.A. ESP define al grupo de interés Proveedores y Contratistas como el conjunto de personas naturales y jurídicas que proveen o están en capacidad de proveer bienes o servicios a Emdupar S.A. ESP.

### Propósito de relacionamiento

Construir y mantener relaciones de confianza y mutuo beneficio.

### Segmentación



## COMUNIDAD

Emdupar S.A. ESP define al grupo de interés Comunidad como la población que habita en las zonas donde la empresa tiene presencia a través de sus proyectos y operaciones.

## Propósito de relacionamiento

Contribuir desde la Responsabilidad Social Empresarial de Emdupar S.A. ESP, a la construcción corresponsable de territorios sostenibles y competitivos.

## Segmentación



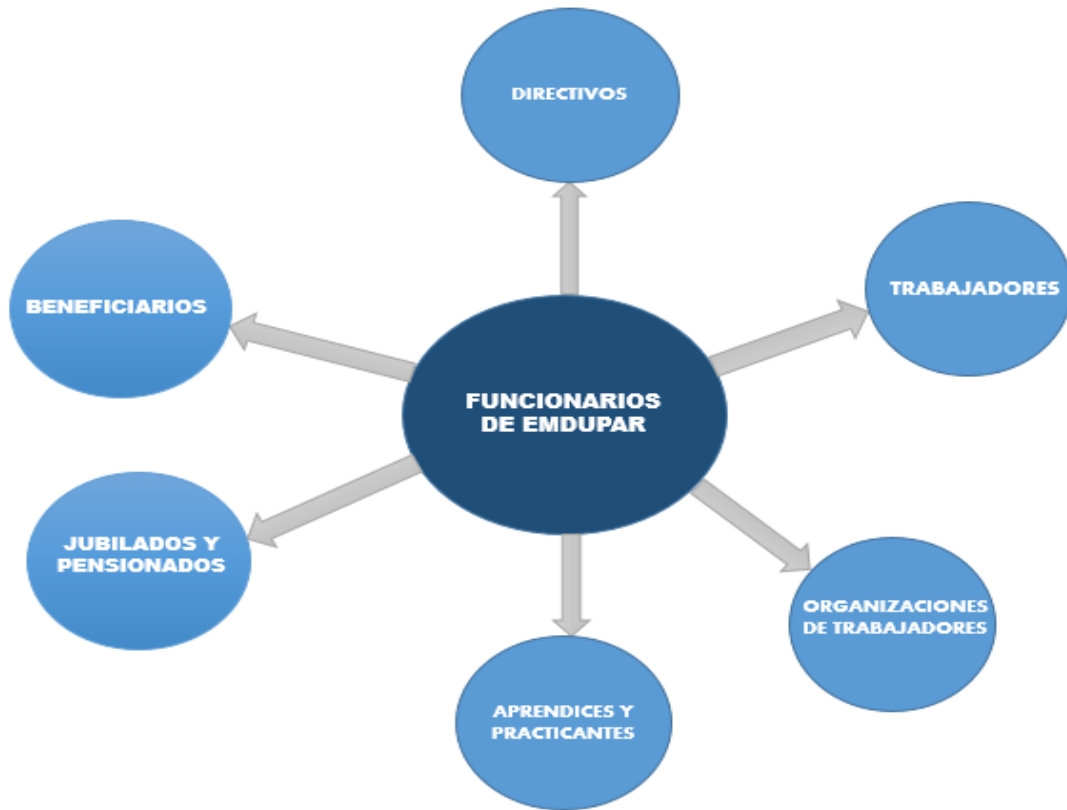
## FUNCIONARIOS DE EMDUPAR

Emdupar S.A. ESP define a su grupo de interés Gente como aquellas personas que tienen una relación laboral y/o prestacional con la empresa, hacen parte de este grupo de interés los Directivos, trabajadores, organizaciones de trabajadores, aprendices y practicantes, jubilados y pensionados; así como los familiares de trabajadores a quienes se les hace extensivos los beneficios convencionales y no convencionales.

## Propósito de relacionamiento

Promover una adecuada experiencia de vida laboral que fomente el desarrollo humano y contribuya al cumplimiento del propósito y los objetivos empresariales.

## Segmentación



## COLEGAS

Emdupar S.A. ESP define al grupo de interés Colegas como el conjunto de empresas dedicadas a la prestación de servicios públicos domiciliarios, así como gremios e instancias donde se discuten, comparten e intercambian experiencias y temas de interés común en términos de desarrollo y sostenibilidad de interés para el sector.

### Propósito de relacionamiento

Formular y desarrollar en un marco de colaboración y confianza, estrategias e interacciones coordinadas que aporten al desarrollo económico, social y ambiental de los territorios donde Emdupar S.A. ESP hace presencia.

**Segmentación**

